

## TWO-HANDLE LAVATORY FAUCET

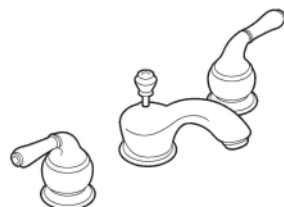
MODELS T4570, RT4570

## MEZCLADORA PARA LAVABO DE DOS MANERALES

MODELOS T4570, RT4570

## ROBINET DE LAVABO À DEUX POIGNÉES

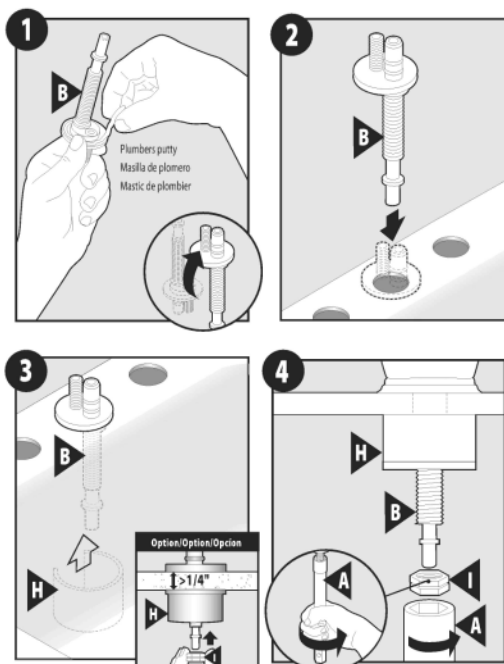
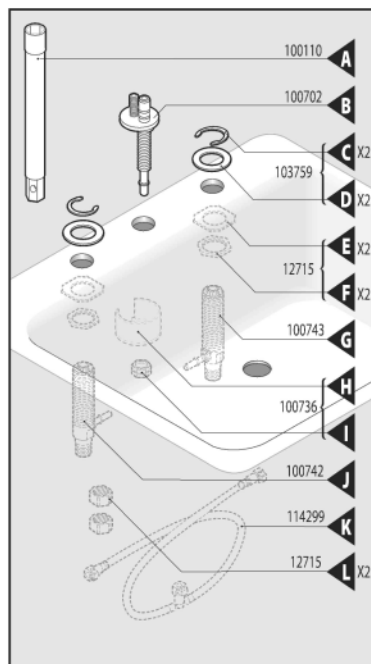
MODÈLES T4570, RT4570



### 安全のご注意

説明書で機器を安全に正しくお使いいただき、使用者と周りの人々への傷害と財産への損害を予防するために、安全に関する大切な内容を記載していますので、必ず守ってください。

標示	意味
⚠ 注意	この表示に関する内容を無視して、不正に取扱することで、傷害及び物損に至る可能性があることを意味します。してはいけない「禁止」の内容です。
🚫	「分解禁止」の内容です。
🚫	「接触禁止」の内容です。
⚡	必ず実行していただく「強制」の内容です。



### 準備するもの

保護メガネ

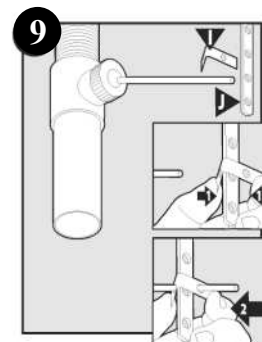
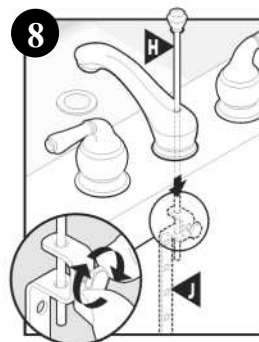
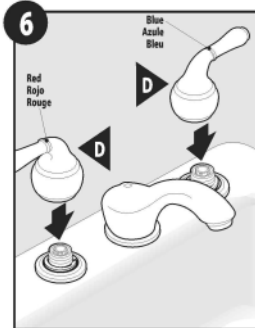
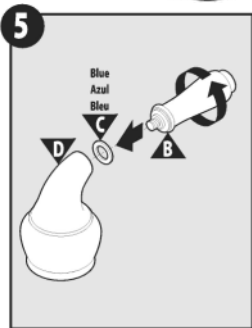
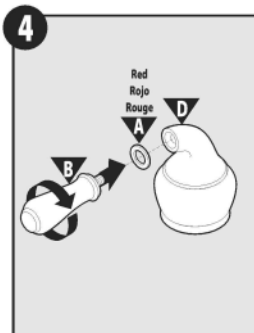
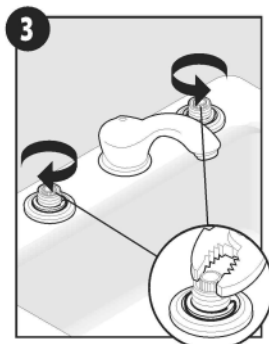
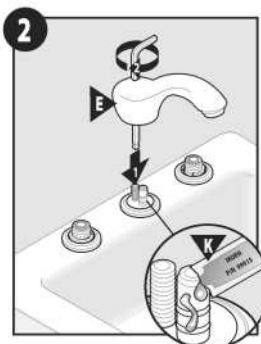
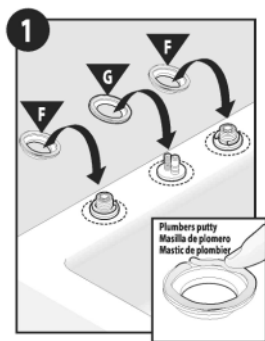
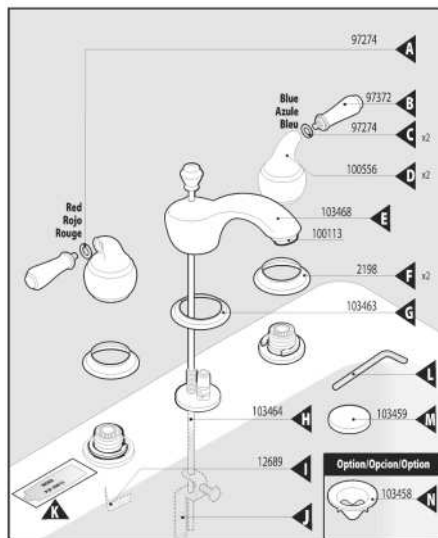


便利レンチ



シール剤





※ポップアップ排水金具は別の梱包になります。  
取付方法は別紙参照下さい。

#### 施工上の注意

湯・水を逆に配管しないでください。水のかわりにお湯が出てやけどをすることになります。



給湯に蒸気を使わないでください。器具が破損して、やけど、漏水の恐れがあります。



施工終了後は配管接続部と器具から水漏れがないことを確かめてください。漏水で家財などを濡らす財産損害発生のおそれがあります。



#### 取扱上のご注意

器具に重い物を乗せたり、ぶら下げたり、無理な力で回したり絶対にしないでください。器具の磨耗、変形などの破損以外にけがと漏水の原因にもなります。



何らかの理由でも本体を絶対に改造しないで下さい。器具が破損し、やけど、けがをしたり、漏水で家財などを濡らす財産損害発生のおそれがあります。



レバーハンドルはいつも丁寧に動かしてください。レバーハンドルを急に閉めると配管に衝撃が伝わって、漏水を引き起こす可能性があります。家財などを濡らす財産損害発生のおそれがあります。



器具の分解は修理と点検などの決められた項目以外は絶対にしないでください。器具が破損し、やけど、けがをしたり、漏水で家財などを濡らす財産損害発生のおそれがあります。



高温のお湯をお使いの後は、しばらく水を流してください。次に使用する際、器具内に停留した高温のお湯が出てやけどをする恐れがあります。



器具の左側の金属表面に直接肌を絶対に触れないで下さい。給湯側で高温になっており、やけどをする恐れがあります。



やけどと漏水の処置  
やけどの場合は即刻その箇所に水を流して、冷やしてください。  
直ぐに、専門医師の診察を受けてください。漏水の場合は元栓を閉めてください。  
ポンプをお使いの場合は、ポンプを止めてください。

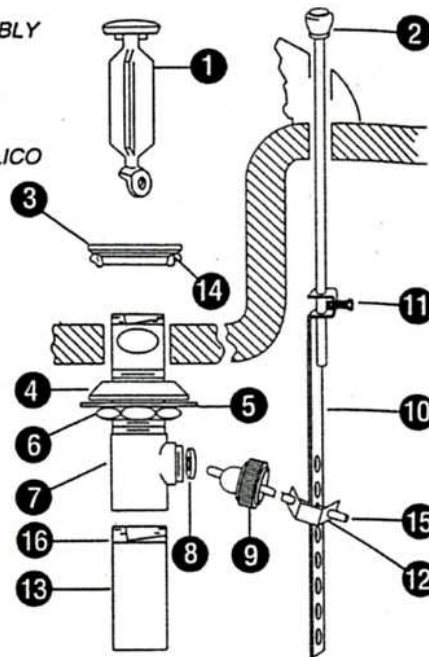
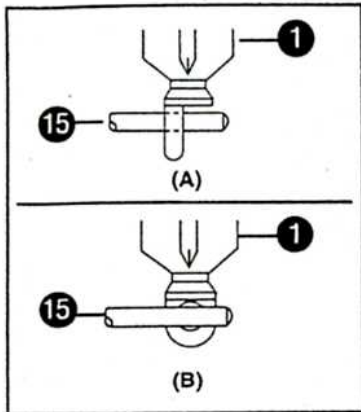


## ポップアップ・キット取り付け説明書

- 洗面カウンターの排水溝に、(3)を上部から、(7)を下部からはさみ、それぞれ固定します。
- (6)を締め込んで、しっかり本体を洗面カウンターに固定してください。
- (1)を図のように洗面カウンター上部から本体に差込み、図(A)のように、(15)を(1)の白いプラスチックの穴に差し込みます。
- (10)を、(2)に(11)のスクリューを使い固定します。
- (15)を(10)の穴でちょうど良い高さに調節し、差し込んでください。

**A**

METAL WASTE ASSEMBLY  
ASSEMBLAGE DE  
VIDAGE EN MÉTAL  
ENSAMBLE DE  
DESPERDICIOS METÁLICO



	ENGLISH	FRANÇAIS	ESPAÑOL
1	Drain Plug	Bouchon du drain	Tapón de Drenado
2	Lift Rod & Knob	Tige de levée et bouton	Varilla Elevadora y Perilla
3	Seat	Siège	Asiento
4	Bottom Gasket	Support du bas	Empaque Inferior
5	Mounting Washer	Rondelle de montage	Arandela de Montaje
6	Mounting Nut	Écrou de montage	Tuerca de Montaje
7	Drain Body	Bâti du drain	Cuerpo de Drenado
8	Pivot Rod Seat	Siège de la tige de pivot	Asiento del Pivote
9	Pivot Nut	Écrou de pivot	Tuerca del Pivote
10	Lift Rod Strap	Armature de la tige de pivot	Tirante de Varilla Elevadora
11	Lift Rod Strap Screw	Vis d'armature de tige de pivot	Opresor de Tirante de Varilla Elevadora
12	Spring Clip	Attache-ressort	Abrazadera de Muelle
13	Tailpiece	Queue	Colilla
14	Plumbers Putty	Mastic de plombier	Masilla de Plomero
15	Pivot Rod	Tige de pivot	Pivote
16	Teflon Tape	Ruban Teflon	Cinta de Teflón



Buy it for looks. Buy it for life.®

# Specifications

## DESCRIPTION

Hydrolock™ quick connect system  
Metal construction with various finishes identified by suffix  
1/2" IPS connections  
Includes metal pop-up type waste assembly on 4000 series models  
Includes 50/50 pop-up type waste assembly on 80000 series models

## OPERATION

Lever style handles (less handle inserts)  
Hot side counterclockwise to open (clockwise to close)  
Cold side clockwise to open (counterclockwise to close)  
Includes hot (red) and cold (blue) color indicators

## FLOW


Flow is limited to 1.5 gpm max (5.7L/min) at 60 psi, for products made before October 2008 flow is limited to 2.2 gpm max (8.3 L/min)

## CARTRIDGE

1224 cartridge design  
Nonmetallic and stainless steel material

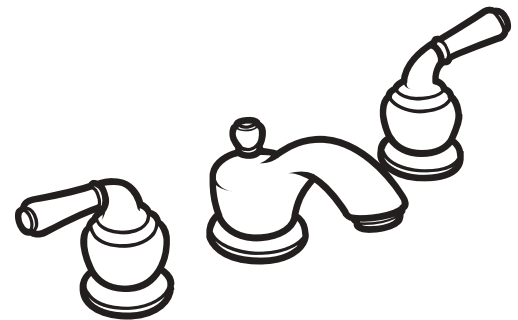
## STANDARDS

Third party certified to meet WaterSense,® CSA B125.1, ASME A112.18.1, ANSI A117.1, and all applicable requirements referenced therein  
Certified to ANSI/NSF 61/9  
Contains no more than 0.25% weighted average lead content  
Complies with California Proposition 65 and with the Federal Safe Drinking Water Act

ADA  for lever handles

## WARRANTY

Lifetime limited warranty against leaks, drips and finish defects to the original consumer purchaser  
5 year warranty if used in commercial installations



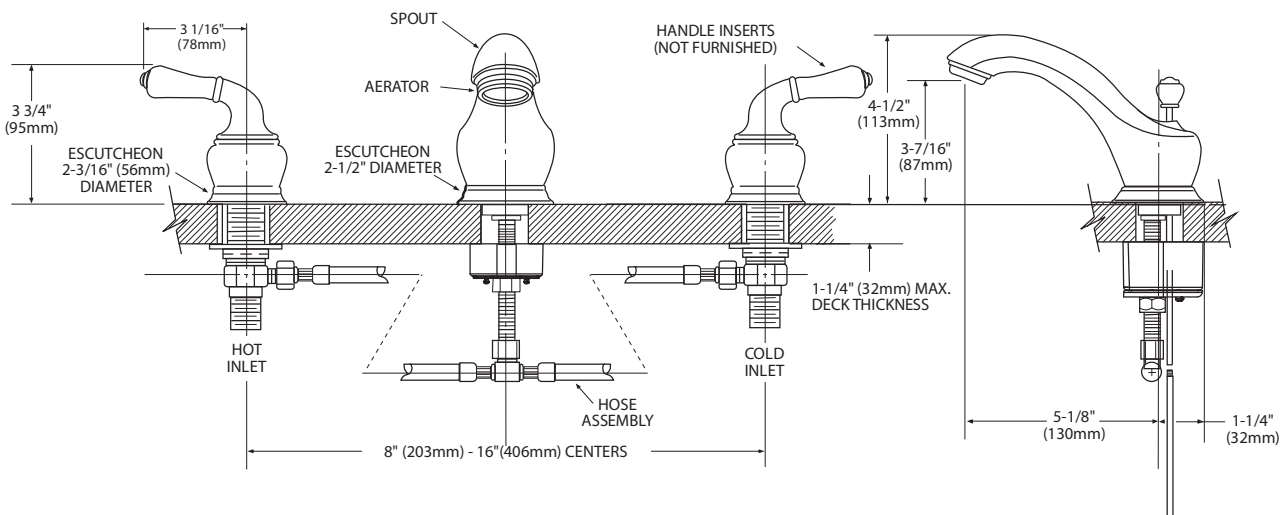
**MONTICELLO® INSPIRATIONS™**  
**Two-Handle Widespread Lavatory Faucet**  
(Less Handle Inserts on 4000 series models)  
(Handle Inserts included on 80000 series models)

**Models:** T4570 series  
**Retail:** 84240 series, 84246 series

**Valve:** 9000, 69000

**NOTE:** FOR DECK THICKNESS 1-3/8" - 3", USE SERVICE KIT # 115001. VALVES INSTALL THROUGH 1-1/4" DIA. HOLE.

**NOTE:** SPOUT INSTALLS THROUGH 1-1/8" MIN. DIA. HOLE. VALVES INSTALL THROUGH 1-1/8" MIN. DIA. HOLE



## CRITICAL DIMENSIONS

(DO NOT SCALE)