

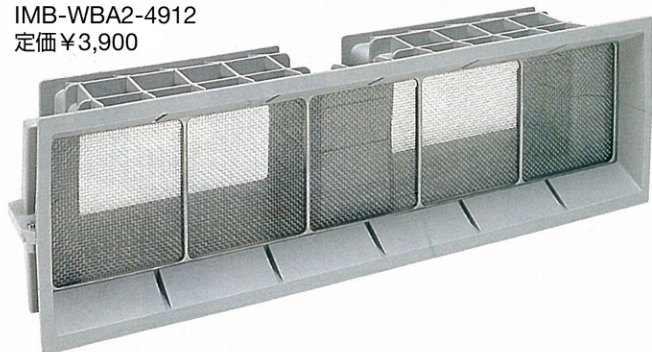
床下換気ボックス

はめこみした、わく

嵌殺型枠なので埋込んだままでコンクリートの流し込みが可能で左官の仕上げが不要。作業工程が簡単で省力化が計れ、誰が取付けても同じ仕上寸法になります。

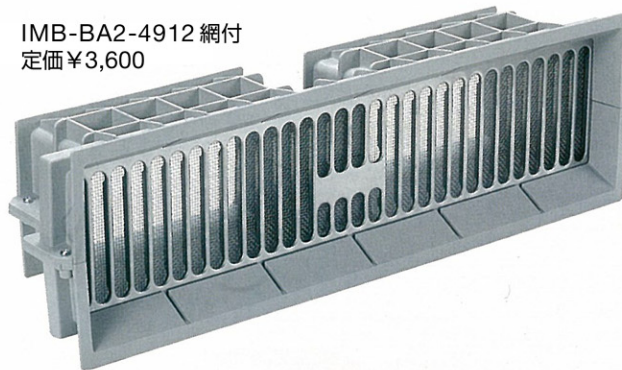
さらに、基礎天端の仕上げの際、レベラーが開口部でも切れずに流せます。

IMB-WBA2-4912
定価 ¥3,900

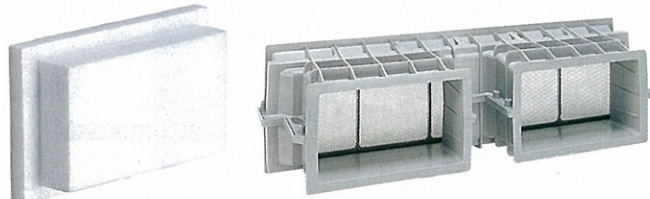


●納品は、床下換気口IMB-WS-4912(ワイドスクリーン)との組合せとなります

IMB-BA2-4912 網付
定価 ¥3,600



●納品は、床下換気口IMB-YS-4912網付との組合せとなります

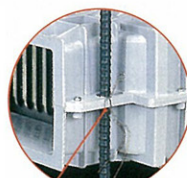
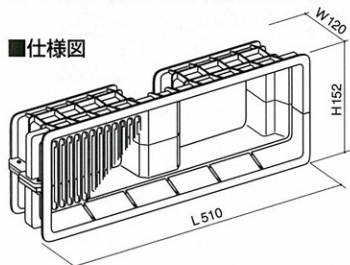


●スチロールパット(別売品) ●IMB-WS-4912との組合せ、裏側

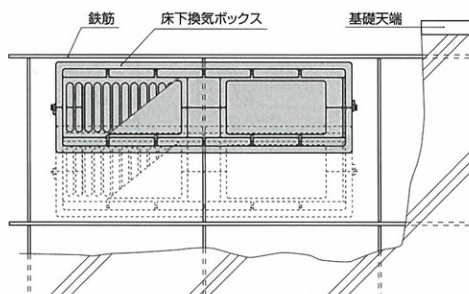
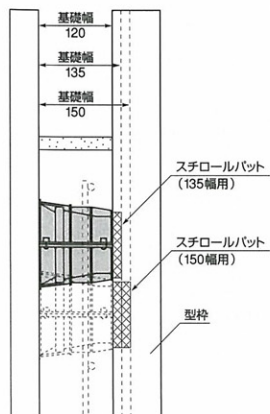
IMB-BA2-135SP(基礎幅135用) 定価 ¥290
IMB-BA2-150SP(基礎幅150用) 定価 ¥330

※1つのボックスに対し2個必要になります。

仕様図



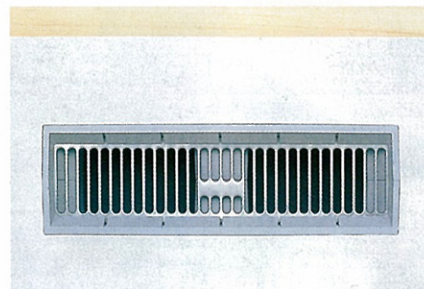
取付図



床下換気ボックス熱サイクル試験

試験項目	①90℃×4h → ②常温×4h → ③-40℃×1.5h → ④常温×0.5hを4サイクル
外觀チェック	満部コーナーに4ヶ所白化発生
寸法チェック	L: マイナス 3 mm W: マイナス 1 mm H: マイナス 0.5 mm

※試験基準は社内規格に基づく。



用途

●立上がり基礎コンクリートの外周部に設ける床下換気口です。

特長

- 基礎の型枠が鋼製(メタルホーム)でも木製(コンパネ等)でも設置は可能です。
- 開口筋が不要なので鉄筋を加工する手間が省けます。
- 嵌め殺しなので換気口の左官仕上げは不要です。

使用方法

- ①取付けは、立上り型枠を組む前に行ってください。
- ②本体の側面に固定穴を利用し、鉄筋に番線等で十分に固定してください。
- ③基礎巾が135・150mmの場合は、スチロールパットを本体の裏面に差し込んで使用してください。

注意事項

- スチロールパットは別売品(本体1個に2枚必要)です。
- 本体上下を設置前に確認してください。
- コンクリート打設時の圧力で動かないように、しっかりと固定してください。
- コンクリート打設時、本体下部に空気層が出来ないように、コンクリートバイブレーター等で十分流し込んでください。
- 現場で防錆・防蟻措置を行う場合は、換気口本体に薬剤が付着しないよう注意してください。腐食や劣化の原因になる場合があります。
- 火には近づけないでください。

名称	床下換気ボックス			
型番/商品コード	IMB-WBA2-4912	IMB-BA2-4912網付	IMB-BA2-135SP	IMB-BA2-150SP
性能等	有効換気面積 IMB-WBA2-4912: 303.9cm ² IMB-BA2-4912網付: 212.7cm ²			
材質	ポリプロピレン(グレー色)			
梱包	IMB-WBA2-4912=10個/ケース IMB-BA2-4912網付=10個/ケース IMB-BA2-135SP=20個/ケース IMB-BA2-150SP=20個/ケース			