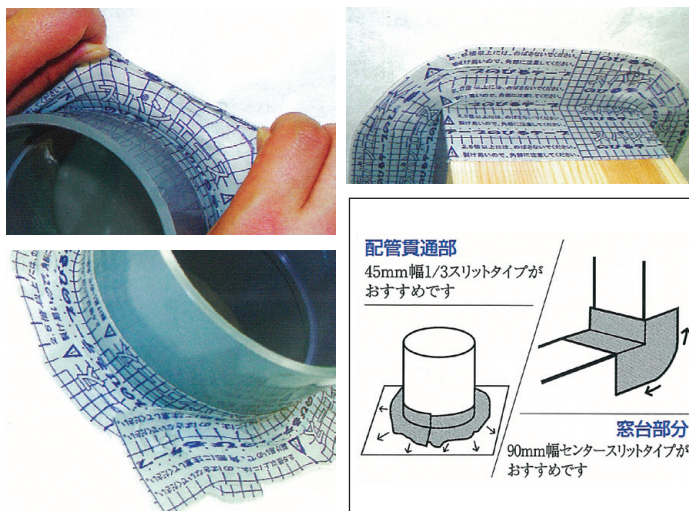


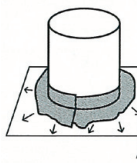
気密防水テープ KC-SAG

縦にも横にものび被着体にフィットする
スリット入り剥離紙付 片面テープ

最大2.5倍!!

気密防水・配管・仮止め
シートの目張り・貫通部

配管貫通部

45mm幅1/3スリットタイプが
おすすめです

窓台部分

90mm幅センタースリットタイプが
おすすめです

のびて止まる3次元用粘着テープ

- 新開発の特殊フィルムにより配管周りなどの施工におすすめです。
- ホルムアルデヒド・トルエン等を使用せず、環境に優しい。
- アクリル系粘着剤使用で高耐久性。
- 強粘着のため粗面にも安心。
- 重ね貼りもOKな優れた施工性。

仕様	スリット位置	1/3・1/2	
	長さ	5m	
	幅	45m	90m
	入り数	8巻	4巻
	価格	¥40,800/ケース	¥40,800/ケース

⚠注意(のびるテープ貼付けの注意)

- 引張力がかからないように貼付けてください。テープ表面にしわがよるくらいまで少し戻してから貼付けるのが基本です。
- 貼付け面の形状に合わせて貼付ける場合、まず表面のフィルムが変形するまでのばしてください。
- 引張られた部分は粘着剤がずれてテンションを吸収しますので、多少のずれ・粘着剤のはみ出しは問題ありません。
- 大きくずれたり、剥がれそうな場合は端部に本テープ又は気密テープ等で重ね貼りして押さえてください。
- 元の長さの2.5倍以上にはのばさないでください。テープ面の格子は約5mmです。参考にしてください。
- 破けやすいので突起物、鋭利な物、角部には充分注意をし、部分的にのばさないでください。
テープにタッカー・釘は打たないでください。

