

水切り JT-WSFシリーズ

※ご注文はケース単位でお願いいたします。

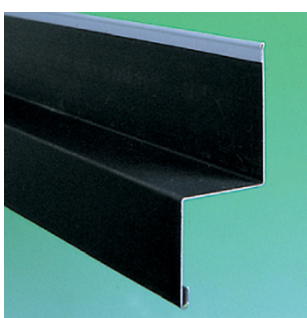
施工方法や地域環境に応じて機能性・意匠性を発揮。

キソパッキング工法だけでなく通気工法や在来軸組工法、枠組壁方法などに対応します。

- シンプル設計で、あらゆる工法に対応
- 施工方法や地域特性に合わせてセレクト

■ご注文の際は品番の後に (例) JT-WSF-25-WT 色型番

WT	SV	AG	CB	BK
ホワイト	シルバー	アンバーグレー	シックブラウン	ブラック



JT-WSF-25

出幅 **25mm**

色型番	WT・SV・AG・CB・BK
材質	ガルバリウム鋼板
長さ	3,030mm
厚さ	0.35mm
梱包	20本/ケース
価格	¥34,300/ケース

※JT-WSF-25には役物をご用意しておりません。

JT-WSF-35

出幅 **35mm**

色型番	WT・SV・AG・CB・BK
材質	ガルバリウム鋼板
長さ	3,030mm
厚さ	0.35mm
梱包	20本/ケース
価格	¥37,800/ケース

別売品役物 (鋼板製)

品名	出隅	面取出隅	入隅	中間ジョイナー	エンドキャップ
品番	JTWSF-35SD	JTWSF-35MSD	JTWSF-35SI	JTWSF-35JC	JTWSF-35EC
梱包	5コ/ケース			20コ/ケース	左右5セット/ケース
価格	¥7,700/ケース			¥11,800/ケース	¥11,600/ケース

※エンドキャップ付属品: 養生シート10枚/ケース、両面テープ10枚/ケース
※JT-WMF-N 35用役物を使用することもできます。

JT-WSF-40

出幅 **40mm**

色型番	WT・SV・AG・CB・BK
材質	ガルバリウム鋼板
長さ	3,030mm
厚さ	0.35mm
梱包	20本/ケース
価格	¥39,000/ケース

別売品役物 (鋼板製)

品名	出隅	面取出隅	入隅	中間ジョイナー	エンドキャップ
品番	JTWSF-40SD	JTWSF-40MSD	JTWSF-40SI	JTWSF-40JC	JTWSF-40EC
梱包	5コ/ケース			20コ/ケース	左右5セット/ケース
価格	¥7,700/ケース			¥11,800/ケース	¥11,600/ケース

※エンドキャップ付属品: 養生シート10枚/ケース、両面テープ10枚/ケース
※JT-WMF-N 40用役物を使用することもできます。

JT-WSF-45

出幅 **45mm**

色型番	WT・SV・AG・CB・BK
材質	ガルバリウム鋼板
長さ	3,030mm
厚さ	0.35mm
梱包	20本/ケース
価格	¥41,300/ケース

別売品役物 (鋼板製)

品名	出隅	面取出隅	入隅	中間ジョイナー	エンドキャップ
品番	JTWSF-45SD	JTWSF-45MSD	JTWSF-45SI	JTWSF-45JC	JTWSF-45EC
梱包	5コ/ケース			20コ/ケース	左右5セット/ケース
価格	¥8,600/ケース			¥13,000/ケース	¥11,600/ケース

※エンドキャップ付属品: 養生シート10枚/ケース、両面テープ10枚/ケース
※JT-WMF-N 45用役物を使用することもできます。

JT-WSF-50

出幅 **50mm**

色型番	WT・SV・AG・CB・BK
材質	ガルバリウム鋼板
長さ	3,030mm
厚さ	0.35mm
梱包	20本/ケース
価格	¥42,500/ケース

別売品役物 (鋼板製)

品名	出隅	面取出隅	入隅	中間ジョイナー	エンドキャップ
品番	JTWSF-50SD	JTWSF-50MSD	JTWSF-50SI	JTWSF-50JC	JTWSF-50EC
梱包	5コ/ケース			20コ/ケース	左右5セット/ケース
価格	¥8,600/ケース			¥15,400/ケース	¥11,600/ケース

※エンドキャップ付属品: 養生シート10枚/ケース、両面テープ10枚/ケース
※JT-WMF-N 50用役物を使用することもできます。

JT-WSF-55

出幅 **55mm**

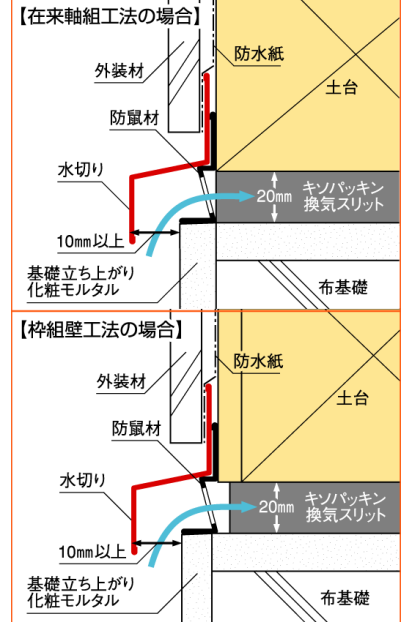
色型番	WT・SV・AG・CB・BK
材質	ガルバリウム鋼板
長さ	3,030mm
厚さ	0.35mm
梱包	20本/ケース
価格	¥43,700/ケース

別売品役物 (鋼板製)

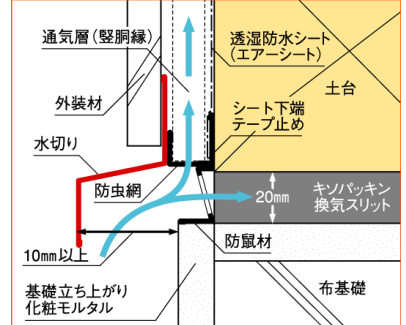
品名	出隅	面取出隅	入隅	中間ジョイナー	エンドキャップ
品番	JTWSF-55SD	JTWSF-55MSD	JTWSF-55SI	JTWSF-55JC	JTWSF-55EC
梱包	5コ/ケース			20コ/ケース	左右5セット/ケース
価格	¥8,600/ケース			¥15,400/ケース	¥11,600/ケース

※エンドキャップ付属品: 養生シート10枚/ケース、両面テープ10枚/ケース
※JT-WMF-N 55用役物を使用することもできます。

標準施工の納まり図



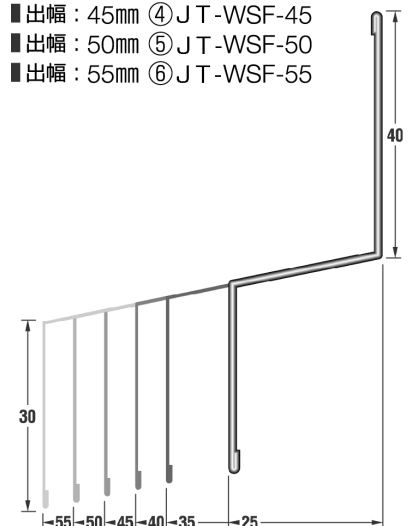
通気工法の納まり図



※「付土台水切り」も承ります。(受注生産品)
※専用補修塗料を準備しております。
必要な場合はご相談ください。

水切りJ

- 出幅: 25mm ① JT-WSF-25
- 出幅: 35mm ② JT-WSF-35
- 出幅: 40mm ③ JT-WSF-40
- 出幅: 45mm ④ JT-WSF-45
- 出幅: 50mm ⑤ JT-WSF-50
- 出幅: 55mm ⑥ JT-WSF-55



- JTシリーズキソパッキング工法に使用する場合は、必ず専用の防鼠材を併用してください。
- 水切りの先端部分と防鼠材下端先端および基礎化粧モルタルの仕上げ面との間は10mm以上あけてください。
- 水切りは、水平に450mm前後の間隔で、ステンレス釘にて取付けてください。
- 役物は水切り本体に被せ、立上がり部分を釘で取付けてください。
- 沿岸地域(塩害のおそれのある地域)へのご使用は避けてください。