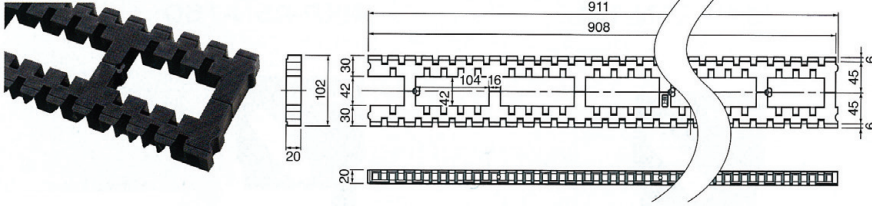


## キンパッキングロング JT-KP-Lシリーズ

※ご注文はケース単位でお願いいたします。

防鼠材不要！基礎全周に敷き込むロングタイプ。長さ調整も簡単です。  
特殊構造の換気スリットが防鼠材の役割も果たします。

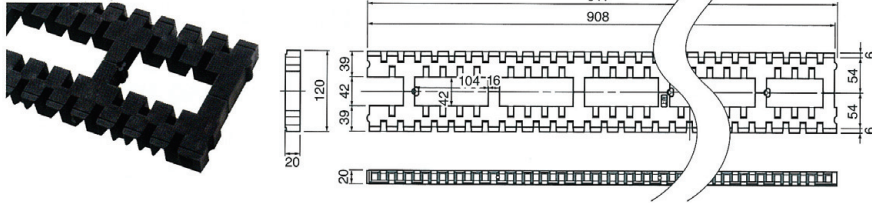
### JT-KP-L102



### JT-KP-L102

色・柄	ブラック
土台	404 (204)・406 (206)・105角・120角用
寸法	102×911×20mm
材質	JC
梱包	20本／ケース
価格	¥23,600／ケース
※有効換気面積：101.76cm <sup>2</sup> /m	

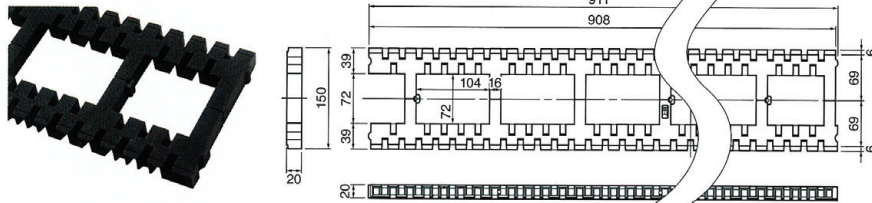
### JT-KP-L120



### JT-KP-L120

色・柄	ブラック
土台	404 (204)・406 (206)・105角・120角・135角用
寸法	120×911×20mm
材質	JC
梱包	20本／ケース
価格	¥26,000／ケース
※有効換気面積：101.76cm <sup>2</sup> /m	

### JT-KP-L150



### JT-KP-L150

色・柄	ブラック
土台	406 (206)・150角用
寸法	150×911×20mm
材質	JC
梱包	20本／ケース
価格	¥27,200／ケース
※有効換気面積：101.76cm <sup>2</sup> /m	

#### ■取り扱いと注意事項

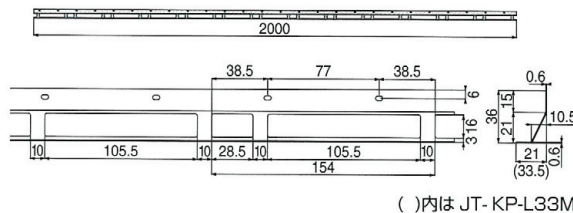
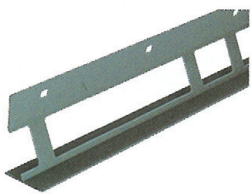
- ①キンパッキングロングに加工を施す場合は、長さ調整の切断のみとします。
- ②キンパッキングロングは防鼠機能付ですので、防鼠材の取付けは不要です。
- ③キンパッキングロングは、基礎の内外全てに、隙間なく敷き込んでください。※(法令上、建物外周部には防鼠措置が必要ですので、キンパッキングロングは隙間なく突き付けて施工してください)
- ④アンカーボルトがキンパッキングロングのアンカーホールと合わない場合は、左右を入れ換えてアンカーボルトがあたらないように敷き込んでください。
- ⑤土台敷設後、キンパッキングロングとの間に隙間が生じる箇所には、必ず別売品の調整板を使用してください。(土台の事後の不陸発生防止)

※基礎の外周のみキンパッキングロングを敷き込み、内周はキンパッキングを施工ルール(敷き込み位置)に従って施工していただくこともできます。



## モルタルストップ

基礎立ち上がりの化粧モルタルでキンパッキングロングの換気スリットへの塗りこみをストップ!!

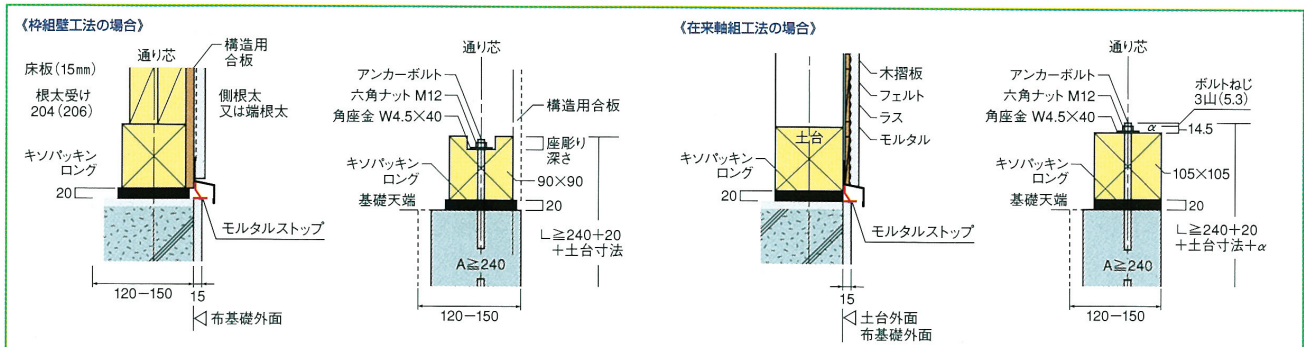


### JT-KP-L21MS JT-KP-L33MS

色・柄	グレー
材質	PVC
梱包	20コ／ケース
価格	¥10,700／ケース
梱包	20コ／ケース
価格	¥11,800／ケース

( )内は JT-KP-L33MS

### キンパッキングロング・モルタルストップの標準納まり図



※土台の基礎天端の間に敷き込まれている防湿シート等は不要です。(換気開口部と遮蔽する弊害となるので使用しないでください。)

#### ■取り扱いと注意事項

- ①モルタルストップには防鼠機能はありません。
  - ②キンパッキングロングが隙間なく敷き込まれていることを確認した後、取り付けてください。
  - ③JT-KP-L33MSを使用の場合は水切りの出幅は45mm以上のものを使用してください。
- ※基礎の外周のみキンパッキングロングを敷き込み、内周はキンパッキングを施工ルール(敷き込み位置)に従って施工していただくこともできます。

