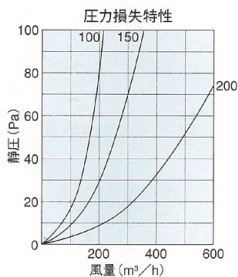
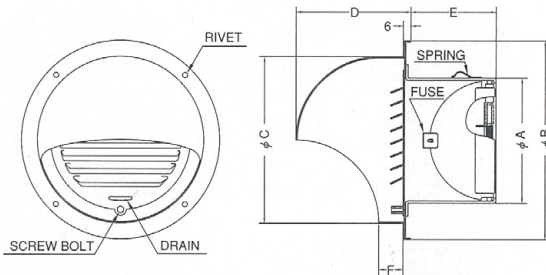


S-SFXD-C

●外壁用アルミ製換気口 ダンパー付

防火ダンパー付



※直管相当長の計算の基準となるパイプの摩擦係数0.02

サイズ	圧力損失係数		直管相当長	
	排気	給気	排気	給気
100	3.900	9.062	19.6	45.6
150	5.209	-	39.3	-
200	4.385	7.771	44.2	78.3

- フェイス:アルミニウム製
FD-SUS304 1.5t
- 網付品番 / S-SFXD-C-N
- 表面処理 / アルマイト仕上げ
- 温度ヒューズ標準72℃
オプション120℃ 180℃

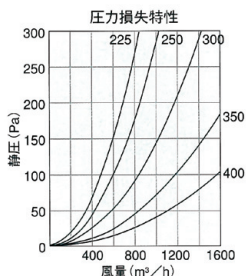
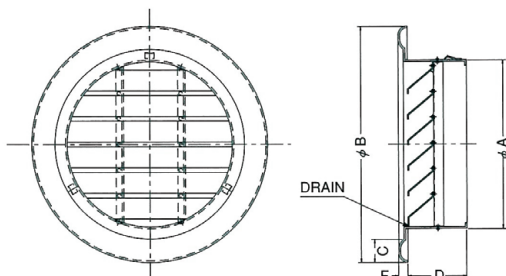
アミ付:標準10メッシュ 塗装付:日本塗料工業会の番号

品番	寸法						価格		
	A	B	C	D	E	F	定価	アミ付	塗装付★
S-SFXD75C	72	121	96	68	50	14	9,000	9,700	10,800
S-SFXD100C	97	155	130	90	60	19	11,000	12,000	13,300
S-SFXD125C	122	175	150	100	73	19	13,900	15,000	16,500
S-SFXD150C	147	205	180	115	85	19	16,300	17,600	19,200
S-SFXD175C	172	240	210	130	98	19	20,600	22,200	24,100
S-SFXD200C	197	270	240	145	100	19	25,000	26,700	28,800

★色によっては別途調色代がかかります。

S-SXL

●外壁用アルミ製換気口 大口徑 内向き



※直管相当長の計算の基準となるパイプの摩擦係数0.02

サイズ	圧力損失係数		直管相当長	
	排気	給気	排気	給気
225	14.326	13.000	162.5	147.4
250	14.821	12.752	186.7	160.7
300	15.693	13.721	235.4	205.8

- アルミニウム製
- 網付品番 / S-SXL-N
- 表面処理 / アルマイト仕上げ

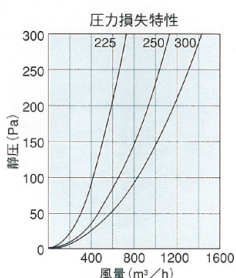
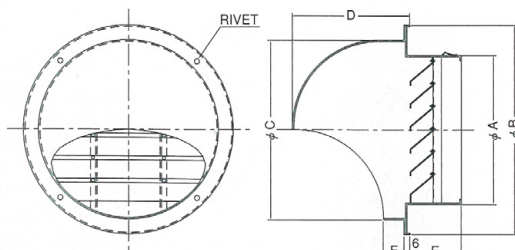
アミ付:標準10メッシュ 塗装付:日本塗料工業会の番号

品番	寸法					価格		
	A	B	C	D	F	定価	アミ付	塗装付★
S-SXL225	220	298	25	75	10	33,300	39,000	40,900
S-SXL250	245	322	25	75	10	37,500	44,100	46,900
S-SXL300	295	372	25	75	10	45,800	53,300	57,100
S-SXL350	345	422	25	85	15	63,900	75,200	76,200
S-SXL400	395	472	25	95	15	71,400	84,100	84,700

★色によっては別途調色代がかかります。

S-SFL

●外壁用アルミ製換気口 大口徑 内向き



※直管相当長の計算の基準となるパイプの摩擦係数0.02

サイズ	圧力損失係数		直管相当長	
	排気	給気	排気	給気
225	19.343	14.743	219.3	167.2
250	11.913	8.935	150.1	112.6
300	15.693	12.914	235.4	193.7

- アルミニウム製
- 網付品番 / S-SFL-N
- 表面処理 / アルマイト仕上げ

アミ付:標準10メッシュ 塗装付:日本塗料工業会の番号

品番	寸法					価格			
	A	B	C	D	F	定価	アミ付	塗装付★	
S-SFL225	220	298	268	160	70	19	54,100	57,900	59,800
S-SFL250	245	330	300	175	70	19	57,300	62,000	64,800
S-SFL300	295	360	330	190	70	19	64,500	70,500	74,400

★色によっては別途調色代がかかります。